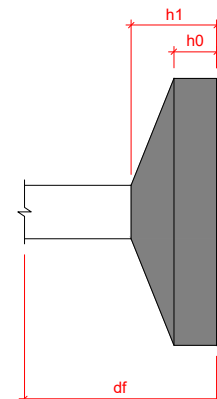
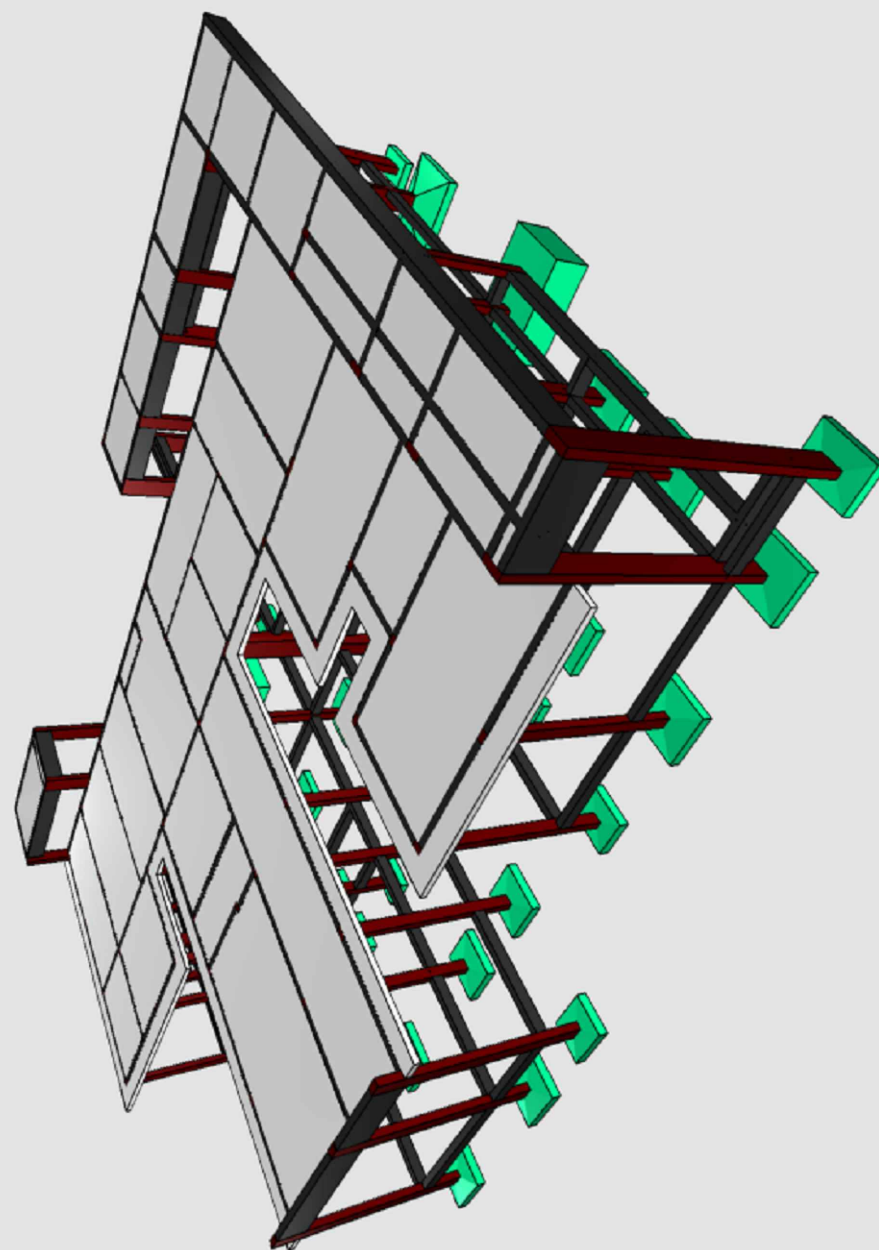


Planta de locação



Projeto Aprovado pela VISA
Palmital PR 16.11.2025
Alex Clayton Almeida Mohanna
Engenheiro Civil - PORT 17519

PROJETO APROVADO
O 21040 8584 gr 2
aprovado em 11.11.2025
Alex Clayton Almeida Mohanna
CREA/PR 156234/D
MUNICÍPIO DE PALMITAL - PR



OBS: SOMENTE EXECUTAR A FUNDAÇÃO DESTE EMPREENDIMENTO APÓS O ESTUDO DO SOLO, COM NO MÍNIMO O ENSAIO DE SONDAGEM TIPO SPT E A CONCLUSÃO DE UM ENGENHEIRO CALCULISTA DE FUNDAÇÕES AUTORIZANDO SUA EXECUÇÃO. VALE RESSALTAR QUE CADA SOLO E/OU REGIÃO EXISTE UM PERFIL GEOTÉCNICO DIFERENTE, O QUE OBRIGA QUE A FUNDAÇÃO SEJA RECALCULADA PARA EVITAR FUTURAS PATOLOGIAS E PROBLEMAS CONSTRUCTIVOS, ALÉM DE UMA POSSÍVEL DIFERENÇA DE CUSTO SIGNIFICATIVA.

Características do Projeto	
1 - COBRIMENTO DAS ARMADOURAS - PILARES E VIGAS:	3,0 cm
2 - COBRIMENTO DAS ARMADOURAS - LAJES E ESCADAS:	3,0 cm
3 - COBRIMENTO DAS ARMADOURAS - FUNDAÇÃO:	4,5 cm
4- PREVER LASTRO DE CONCRETO MAGRO (5 cm) SOB AS ESTRUTURAS EM CONCRETO.	
NOTAS 1 : DURABILIDADE	
1 - CLASSE DE AGRESSIVIDADE AMBIENTAL: II	
2 - MÓDULO DE ELASTICIDADE >	35.42 GPa
3 - FATOR A/C <	0,4
4 - AÇO CA 50A E CA 60B	
5 - CONCRETO CLASSE >	30 MPa
6 - CONSUMO DE CIMENTO >	350 Kg/m3

NOTAS 2 : NORMAS	
5 - OS VENTOS INCIDENTES NAS FACES X (90°) E Y (0°), RESPECTIVAMENTE, NÃO OCORREM SIMULTANEAMENTE.	

LEGENDA DA PLANTA DE LOCAÇÃO	
(A) ORIENTAÇÃO DOS EIXOS DOS PILARES	
(1) ORIENTAÇÃO DOS EIXOS DOS PILARES	
NOTAS 3 : GERAIS	
1 - Dimensões em Centímetros e Níveis em metros	
2 - Conferir as disposições das armaduras antes da concretagem.	
3 - A Responsabilidade pela fiscalização da obra é do Engº resp. Técnico.	
4 - Aconselhamos moldagem de corpos de prova para cada cominhão betoneira.	
5 - Respeitar os prazos mínimos para retirada de formas e escoramentos.	
6 - Evitar romper concreto após endurecido, com marreta e talhadeira.	
7 - Toda e qualquer alteração no respectivo projeto, o Calculista deverá ser consultado e o mesmo deverá emitir seu parecer por escrito.	



PROJETO ESTRUTURAL	
PROJETO ESTRUTURAL	CONTRATADO: Alex Clayton Almeida Mohanna
Endereço: Rua Franklin, nº 100 - Centro - Palmital - PR	CLIENTE: MUNICÍPIO DE PALMITAL - PR
Contratado: CREA-AM: 159774/D	OBRA: MINISTÉRIO DA SAÚDE
DATA: 28/08/2024	ENDEREÇO OBRA: Rua Franklin, nº 100 - Centro - Palmital - PR
NOME: Alex Clayton Almeida Mohanna	UNIDADE: (EXCETO INDICADO)
VISTO: Alex Clayton Almeida Mohanna	CITY: Palmital - PR
ESCALA: 1:100	TÍTULO: PLANTA DE LOCAÇÃO
DESENHO NÚMERO: 0001	REFERÊNCIA: (1º DIEDRO)
MOD: EST	REVISÃO: 00
FOHA: 1	1/34